



IRCCS FONDAZIONE
STELLA MARIS

ISTITUTO DI RICOVERO E CURA A CARATTERE SCIENTIFICO
CALAMBRONE (Pisa)



Speech Sound Disorders secondo il DSM-5: caratteristiche cliniche, diagnosi differenziale e principi di trattamento

CALAMBRONE (Pisa)

14-15 Ottobre 2016

Responsabili Scientifici:

Anna Chilosi, Renata Salvadorini

Con il patrocinio di:

Federazione Logopedisti Italiani

Società Scientifica Logopedisti Italiani



*S.S.L.I.
Società Scientifica
Logopedisti Italiani*

Società Italiana di Neuropsichiatria
Dell'Infanzia e dell'Adolescenza

Communication & Language
Acquisition Studies in Typical
and Atypical populations

Società Italiana di Audiologia
e Foniatria



Società Italiana di Linguistica

Associazione Italiana Studio Malformazioni
Esterne e Labiopalatoschisi



PROGRAMMA

Venerdì 14 Ottobre 2016

8.15 - 9.00 Registrazione partecipanti

9.00 - 9.30 Saluti delle autorità, Introduzione
Paola Cipriani, *NPI, IRCCS Stella Maris*

Moderatrice: Daniela Brizzolara

9.30 - 10.45 Le basi neurali del controllo motorio nello sviluppo tipico e nei disordini dello speech
Wolfram Ziegler, *Head of Clinical Neuropsychology Research Group. Institute of Phonetics and Speech Processing Monaco di Baviera.*

10.45 - 11.00 Pausa

11.00 - 11.45 Nuove tecniche di neuroimmagini nella valutazione delle basi neurali dello speech
Simona Fiori, Andrea Guzzetta, *NPI, IRCCS Stella Maris*

11.45 - 12.15 Lo sviluppo del controllo motorio articolatorio
Irina Podda, *Logopedista, Istruttore PROMPT, Genova*

12.15 - 13.15 Semeiotica clinica dell'apparato fono-articolatorio
Silvia Magnani, *Foniatra, Milano*

13.15 - 14.15 Pausa pranzo

Moderatrice: Paola Cipriani

14.15 - 15.45 Criteri di diagnosi differenziale tra disartria e altri disturbi dello Speech - **Theresa Schölderle**, *Speech-Language Pathologist, Monaco di Baviera*

15.45 - 16.30 Principi di trattamento della disartria in età evolutiva
Laura Orazini, *Logopedista, IRCCS Stella Maris*

16.30 - 16.45 Pausa

Moderatore : Stefano Berrettini

16.45 - 17.30 Le abilità di percezione linguistica nei bambini con Speech Sound Disorder - **Irene Lorenzini**, *Linguista, Scuola Normale Pisa*

17.30 - 18.00 Discussione

Sabato 15 Ottobre 2016

Moderatrice: Barbara Cerri

9.00 - 9.45 La disprassia verbale: inquadramento clinico
Anna Chilosì, *NPI, IRCCS Stella Maris, Pisa*

9.45 - 10.30 La valutazione del controllo motorio articolatorio
Irina Podda, *Logopedista, Istruttore PROMPT, Genova*

10.30 - 11.15 I disturbi fonologici: la valutazione differenziale dalla disprassia
Renata Salvadorini, *Logopedista, IRCCS Stella Maris Pisa*

11.15 - 11.30 Pausa

Moderatrice: Roberta Nencioli

11.30 - 12.15 Il profilo cognitivo dei bambini con disprassia verbale e con disordine fonologico - **Alessandro Comparini** - **Claudia Casalini** - *Psicologi, IRCCS Stella Maris, Pisa*

12.15 - 13.00 I principi metodologici del metodo PROMPT
Irina Podda, *Logopedista, Istruttore PROMPT, Genova*

13.00 - 14.00 Pausa Pranzo

Moderatrice: Francesca Forlì

14.00 - 14.30 La Labiopalatoschisi: l'approccio chirurgico
Gianluca Gatti, *Chirurgo Plastico, Pisa*

14.30 - 15.15 Il ruolo della valutazione percettiva nell'inquadramento e nella definizione del piano di trattamento del paziente con labiopalatoschisi - **Angela Rezzonico**, *Logopedista, Milano*

15.15 - 16.00 La Labiopalatoschisi: lo sviluppo linguistico e i principi di trattamento degli esiti chirurgici
Renata Salvadorini, *Logopedista, IRCCS Stella Maris, Pisa*

16.00 - 16.15 Pausa

16.15 - 17.00 La presa in carico della Sindrome di Moebius: valutazione e trattamento logopedico - **Anna Barbot**, *Logopedista, Parma*

17.00 - 17.30 Discussione e conclusione dei lavori

17.30 - 18.00 Verifica ECM

RELATORI E MODERATORI



Anna Barbot, *Logopedista, Parma*



Stefano Berrettini, *ORL – Audiologia, Pisa*



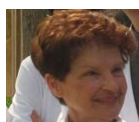
Daniela Brizzolara, *Psicologa, Pisa*



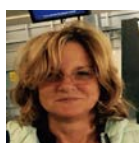
Claudia Casalini, *Psicologa, Pisa*



Barbara Cerri, *Logopedista, Pisa*



Paola Cipriani, *NPI, Pisa*



Anna Chilosì, *NPI, Pisa*



Alessandro Comparini, *Psicologo, Pisa*



Simona Fiori, *NPI, Pisa*



Francesca Forli, *ORL – Audiologia, Pisa*



Gianluca Gatti, *Chirurgo Plastico, Pisa*



Andrea Guzzetta, *NPI, Pisa*



Irene Lorenzini, *Linguista, Pisa*



Silvia Magnani, *Foniatra, Milano*



Roberta Nencioli, *Logopedista, Pisa*



Laura Orazini, *Logopedista, Pisa*



Irina Podda, *Logopedista, Genova*



Angela Rezzonico, *Logopedista, Milano*



Renata Salvadorini, *Logopedista, Pisa*

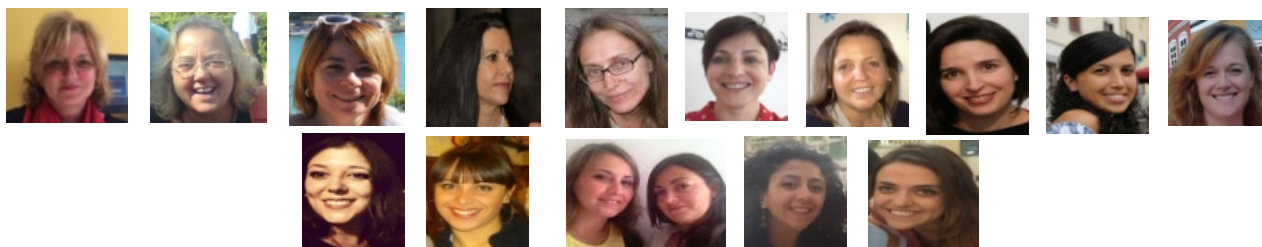


Theresa Schölderle, *Speech Pathologist, Monaco di Baviera*



Wolfram Ziegler, *Head of Clinical Neuropsychology Research Group, Monaco di Baviera*

COMITATO ORGANIZZATIVO



da sinistra: **Anna Chilosì, Renata Salvadorini, Laura Orazini, Barbara Cerri, Lorena Cittadoni, Roberta Nencioli, Lucia Pfanner, Elena Moretti, Silvia Frangerini, Maria Cielo Rondoni, Jessica Barsotti, Lisa Diridoni, Beatrice Franchi, Bianca Dasso, Noemi Izzia e Carolina Ragoni**

Per informazioni contattare Renata Salvadorini alla mail reny.logo@tiscali.it oppure al numero 340 2501800

Sede del convegno: “Auditorium Virgo Fidelis” - Via dei Frassini,1 – Calambrone (Pisa)

MODALITA' DI ISCRIZIONE

La quota d'iscrizione è di **200,00 €** e comprende la partecipazione al Convegno, gli ECM previsti previo superamento della prova finale, l'attestato di frequenza, due pranzi e 4 coffee break (*compresi i pasti per celiaci, vegetariani e vegani mediante apposita prenotazione alla E-mail: noemiizzia@gmail.com entro il 4 Ottobre 2016*)

Per l'iscrizione utilizzare il modulo d'iscrizione sul sito:

<http://www.e-comitaly.com>

Per il pagamento utilizzare una delle seguenti formule:

a) Sistema PayPal online

b) Bonifico Bancario, Beneficiaria: E-COM srl Banca Monte Paschi di Siena Ag. 1 R.C.

Iban: IT 04 T 01030 16301 000002240378

Indicare Corso e nome corsista iscritto

Inviare ricevuta bancaria via e-mail ecm@e-comitaly.it o attraverso modulo internet “ conferma pagamento”

Il Convegno è a numero chiuso. Le iscrizioni saranno accettate in base all'ordine di arrivo presso la Segreteria Organizzativa.

Non saranno prese in considerazione le schede che perverranno senza il relativo pagamento.

E' obbligatorio frequentare il corso per il rilascio dei crediti formativi e dell'attestato.

Le figure accreditate ECM:

Logopedisti, Psicologi, Medico chirurgo (MEDICINA FISICA E RIABILITAZIONE; NEUROPSICHIATRIA INFANTILE; CHIRURGIA MAXILLO-FACCIALE; AUDIOLOGIA E FONIATRIA);

Il sopravvenire di problemi che impediscano di partecipare al corso, dovranno essere comunicati alla Segreteria Organizzativa o all'info-line almeno 20 giorni dalla data fissata per l'evento, **la comunicazione comporterà la restituzione della quota d'iscrizione. Superato predetto periodo la quota sarà fatturata e non sarà possibile il rimborso.**

COME RAGGIUNGERE LA STELLA MARIS

L' **I.R.C.C.S. "Stella Maris"** si trova a Pisa, in località Calambrone, sul litorale tirrenico, tra Livorno e Tirrenia, in Via dei Frassini, 1.



AUTO: Con l'Auto è raggiungibile (Via FI-PI-LI o S.S. Aurelia, seguire indicazioni per Tirrenia; Via Autostrada A12: uscita di Pisa Centro).

TRENO: Con la Ferrovia (Stazioni Pisa Centrale / Livorno Centrale) e poi bus o taxi per Calambrone)

AEREO: Con l'Aereo (Aeroporto Galilei a Pisa)

NAVE: Con il Traghetto (Porto di Livorno)

PER INFO: Tel. 050/886111

ELENCO ALBERGHI DI ZONA ORDINATI PER DISTANZA DALL'IRCCS

Casa per Ferie Regina Mundi Viale del Tirreno 62, Calambrone (Pisa), info 050 37129, mail: info@reginamundi.it

Distanza: metri 150, minuti 2 a piedi

Green Park Hotel **** Via dei Tulipani, 1 – Calambrone (Pisa), info 050 313 5711, mail: greenpark@th-resorts.com

Distanza: 800 metri, minuti 10 a piedi, minuti 2 in auto

Hotel Florida *** Viale del Tirreno, 227 – Calambrone (Pisa), info 050 37236, mail: info@hotelforidatirrenia.com

Distanza: 1,2 km, minuti 16 a piedi, minuti 2 con auto

Hotel Regina del Mare *** Viale del Tirreno, 81 – Calambrone (Pisa), info 050 30144, mail: info@resortreginadelmare.com Distanza: 1,7 km, minuti 21 a piedi, minuti 3 in auto, minuti 4 in autobus

Albergo convenzionato

Green Park Hotel **** Via dei Tulipani, 1 – Calambrone (Pisa), info 050 313 5711, mail: greenpark@th-resorts.com

Distanza: 800 metri, minuti 10 a piedi, minuti 2 in auto

Dus uso singola: 79€ ; Doppia: 89€; escluso tassa di soggiorno

ELENCO RISTORANTI CALAMBRONE IN ELENCO SECONDO DISTANZA DALL'IRCCS

Ristorante Pizzeria La Terrazza, Viale del Tirreno 313, Calambrone (Pisa)

Pizzeria La Chiesina, Complesso Eliopoli, Viale del Tirreno, Calambrone (Pisa)

Tuscany Restaurant, Viale del Tirreno 82, Calambrone (Pisa)

Ristorante L'Obelisco, Viale del Tirreno 86, Calambrone (Pisa)

Pizzeria da Torelli, Viale del Tirreno 86 C, Calambrone (Pisa)